

TOSCANA

RESIDENZA DE' BONI

Via De'Boni, 1 - 50123 Firenze, Italia

Email: info@leresidenzeafirenze.it tel. +39 334.1780197 - +39 3382276818

<https://leresidenzeafirenze.it/contatti/>



TESTATO PER TE DA



Associazione di promozione sociale "Handy Superabile"

Sede legale: Via Isola dello Sparviero n.2 – Follonica (Grosseto)

T e l 3498505727 - Web site: www.handysuperabile.org - e-mail: info@handysuperabile.org

Con l'obiettivo di mettere a tua disposizione tutte le informazioni utili per
una scelta consapevole

Sfoggia le pagine che seguono e trova le informazioni che ti servono!

Nota Bene Le informazioni che seguono si riferiscono alla data di verifica riportata in calce ad ogni scheda. Eventuali modifiche significative. Per quanto riguarda i servizi e le attrezzature presenti nella struttura si dovrà sempre fare riferimento a quanto riportato sul sito o a quanto comunicato in fase di prenotazione.





Tutti i testi, le informazioni e le immagini fotografiche contenute in questo documento sono di proprietà di Handy Superabile e ne è pertanto vietato l'uso e la riproduzione anche parziale senza l'esplicito consenso dell'autore stesso.

I trasferimenti e le escursioni effettuate con mezzi privati/adattati, ed eventuali servizi particolari sono soggetti al pagamento di un supplemento.

SOMMARIO

Residenza De' Boni.....	1
DESCRIZIONE SINTETICA DELLA RESIDENZA.....	3
COME RAGGIUNGERE LA STRUTTURA	4
IN AEREO.....	4
TRASFERIMENTI DALL'AEROPORTO E DALLA STAZIONE	5
IN AUTO.....	Error! Bookmark not defined.
IN TRENO	Error! Bookmark not defined.
IN BUS	Error! Bookmark not defined.
IN TRAMVIA.....	Error! Bookmark not defined.
DESCRIZIONE DELLA RESIDENZA.....	7
DESCRIZIONE GENERALE E POSIZIONE.....	7
INGRESSI	8
CUCINA ATTREZZATA.....	10
SOGGIORNO.....	11
CAMERE E SERVIZI.....	12
1° CAMERA MATRIMONIALE CON SERVIZI IGIENICI ADATTATI PER OSPITI CON DISABILITA' MOTORIA A LATO NEL CORRIDOIO.....	12
SERVIZI IGIENICI FRUIBILI PER GLI OSPITI CON DISABILITA' MOTORIA	13
2° CAMERA MATRIMONIALE E SERVIZI IGIENICI INTERNI	14
SERVIZI IGIENICI NELLA 2° CAMERA MATRIMONIALE	14
3° CAMERA CON LETTO ALLA FRANCESE	15
SERVIZI IGIENICI AGGIUNTIVI SENZA DOCCIA	15

DESCRIZIONE SINTETICA DELLA RESIDENZA

	<p>PERSONE CON DISABILITA' MOTORIA</p> <p>TRASFERIMENTO DA AEROPORTO O STAZIONE: con mezzo adattato di rampa e possibilità di noleggio auto adattata con i comandi a mano (rivolgersi a info@handy Superabile.org).</p> <p>INGRESSO: raggiungibile attraverso rampa amovibile all'esterno e ascensore e rampetta interna.</p> <p>CAMERA E BAGNO: spazio lato letto superiore a 100 cm e bagno con wc dotato di maniglia a lato, spazio libero laterale accostamento superiore a 80 cm, e doccia con varco superiore a 80 cm, scalino di 10 cm superabile tramite rampetta amovibile e sedia comoda da doccia.</p>
	<p>NON VEDENTI & IPOVEDENTI</p> <p>E' possibile ospitare i cani guida. Nei vari percorsi interni non sono presenti segnali tattili (sistema loges o vettore, e con diversi colori in prossimità di cambio direzione e scalini o rampe) per facilitare l'orientamento dei clienti non vedenti e/o ipovedenti.</p> <p>Tuttavia i locali presentano segnali tattili naturali (cordoli, pareti, ecc..).</p>
	<p>PERSONE DIALIZZATE</p> <p>Unità di Nefrologia e Dialisi presso Azienda Ospedaliera Careggi distante 17 km, viale G. Pieraccini, 18 – tel. 0557949213 – email minettie@aou-careggi.toscana.it</p>
	<p>STRUTTURE SANITARIE E FARMACIE</p> <p>Ospedale Santa Maria Nuova Pronto soccorso in Piazza Santa Maria Nuova, 1 Firenze, a ca. 650 metri da Residenza de' Boni</p> <p>Farmacia all'Insegna del Moro in Piazza di San Giovanni, 20 r a Firenze, a ca 240 metri da Residenza de' Boni</p>
	<p>MISURE ANTI-COVID</p> <p>La Residenza de' Boni rispetta il protocollo avanzato di pulizia a protezione della salute dei propri ospiti, da seguire durante l'emergenza COVID-19 e non solo. Il processo di sanificazione prevede la messa in sicurezza di tutti gli ambienti e l'adozione di tutte le misure di protezione</p>

COME RAGGIUNGERE LA STRUTTURA

IN AEREO

Gli aeroporti più vicini sono l'Aeroporto di Firenze- Peretola, "Amerigo Vespucci", e l'Aeroporto di Pisa, "G. Galilei", che distano rispettivamente c.a. 8 e 90 km da Piazza del Duomo a Firenze.

L'aeroporto di Firenze è raggiungibile dal centro di Firenze, guidando lungo tutta la lunghezza del Viale Guidoni fino alla strada che porta alla Firenze Nord/Firenze Mare autostrada A1 e A11.

L'aeroporto è facilmente raggiungibile anche da altre città toscane come Pistoia (24 km), Montecatini (35 km), Lucca (65 km), Siena (68 km), Arezzo (77 km), Pisa (86 km), Livorno (115 km).

Per ulteriori informazioni visitare il sito web dell'aeroporto www.aeroporto.firenze.it.

Al fine di garantire il trasporto nelle migliori condizioni, i passeggeri con mobilità ridotta, che viaggiano con una sedia a rotelle, sono tenuti a comunicare alla compagnia aerea, almeno 48 ore, prima della partenza, il tipo, il peso e le dimensioni della sedia a rotelle. Inoltre in presenza di sedie a rotelle alimentate a batteria, durante la fase d'accettazione il passeggero dovrà provvedere a disconnettere i cavi di alimentazione e predisporre il dispositivo affinché il carico della stessa nella stiva dell'aeromobile avvenga in sicurezza.



All'aeroporto l'imbarco/sbarco del passeggero con mobilità ridotta viene effettuato con ambulift, un mezzo speciale dotato di rampa - lounge mobile - con piattaforma elevabile per agevolare l'imbarco dei passeggeri su sedia a rotelle; ad essi viene garantita, inoltre, un'assistenza completa, in partenza/arrivo.

Il personale di assistenza è disponibile ad accompagnare il passeggero con disabilità, durante la consegna del bagaglio, fino alla porta d'imbarco o ritiro bagagli.

Il terminal è provvisto di ascensori dotati di pulsanti esterni e interni in braille e di colonnine "per chiamata assistenza". Sono disponibili gratuitamente sedie a rotelle.

I varchi dei controlli di sicurezza sono predisposti per accogliere passeggeri con sedia a rotella e portatori di pacemaker.



Nei percorsi esterni ed interni sono presenti percorsi LOGES completi di mappe tattili per facilitare lo spostamento delle persone non vedenti ed ipovedenti (vedi foto dell'aeroporto di Pisa).

I varchi dei controlli di sicurezza sono predisposti per accogliere passeggeri con sedia a rotella e portatori di pacemaker.

Nelle aree interne dell'aerostazione sono presenti servizi igienici molto spaziosi ed attrezzati per persone con mobilità ridotta. Il wc è dotato di maniglioni di sostegno, fisso a parete su un lato e reclinabile sull'altro lato. Il lavabo con rubinetto a leva, presenta uno spazio sufficiente per l'accostamento con la carrozzina (vedi foto sopra dell'aeroporto di Pisa).

Agli aeroporti sono previsti posti auto riservati nelle immediate vicinanze delle porte di entrata/uscita ed altri posti auto riservati nel parcheggio a lunga sosta

TRASFERIMENTI DALL'AEROPORTO E DALLA STAZIONE

Dall'aeroporto prendere la tramvia (<https://www.gestramvia.com/>) alla fermata di Aeroporto Peretola a 150 metri e scendere alla fermata Unità, in piazza dell'Unità d'Italia, a 500 metri circa, nei pressi della Stazione.

Dalla Stazione prendere il bus linea C 4, in Stazione Orti Oricellari, a 200 metri, e scendere in Pecori Duomo, a 60 metri dalla Residenza De Boni.

IN AUTO

L'autostrada A1 è la strada principale che collega il nord e il sud del paese, e passa da Firenze.

Per chi proviene da nord si consiglia di uscire a Firenze Scandicci, entra in SGC Firenze - Pisa – Livorno, per 2,1 km e poi continua su Viale Etruria. Prendi Via Francesco Talenti, SS67, in direzione di Via dei Pecori

Per chi proviene da sud prendi l'uscita Firenze Sud verso Firenze Sud, continua su SP127, per 400 m, poi su Via Giovanni Agnelli per 1,1 km, e su Via Marco Polo, per 2,2 km, poi prosegui su SS67; prendi Via Aretina, Via Mannelli, Via Masaccio, V.le Giovanni Milton... e Via Nazionale in direzione di Via dei Pecori

Attenzione perché l'intera area di interesse turistico che si trova nel centro di Firenze è zona a Traffico Limitato, controllata da una rete di telecamere. Se avete bisogno di arrivare presso un alloggio prenotato in anticipo, informare la Residenza che fornirà i dettagli del vostro veicolo (numero di targa, ecc) per i vigili urbani locali, in modo da poter entrare nell'area riservata senza problemi.

Chi è in possesso del contrassegno invalidi può circolare anche nelle ZTL richiedendo l'accesso all'ufficio Varchi elettronici telefonando al numero Verde 800.33.98.91: attivo dal lunedì al venerdì

08:00-17:30 gratuito sia da telefono fisso che cellulare, oppure per e-mail upd@serviziallastrada.it utilizzando il modulo [richiesta inserimento lista bianca](#), o per fax 055.4040253 utilizzando il modulo [richiesta inserimento lista bianca](#)

IN TRENO

La Stazione ferroviaria Firenze - Santa Maria Novella dista c.a. 3,5 km in auto e 600 metri a piedi, dalla Residenza De' Boni.

La Stazione offre il servizio di assistenza per portatori di mobilità ridotta con assistenti, rampe amovibili, carrello sollevatore e piattaforme rialzate. Dispone, inoltre, di sala Blu, parcheggio con posti riservati, sistemi di informazione al pubblico sonori e visivi, sportelli di biglietteria accessibili e servizi igienici attrezzati.

Il preavviso per la prenotazione del servizio è ora fissato in **24 ore per tutte le stazioni** del circuito PRM, **sia attraverso i canali telefonici** delle Imprese Ferroviarie con le quali si desidera viaggiare, **sia rivolgendosi al Call Center di RFI o recandosi di persona** presso una Sala Blu.

I canali telefonici del Call Center di RFI, attivi dalle ore 6.45 alle 21.30, restano invariati:

- Numero Verde 800.90.60.60 da telefono fisso in Italia
- Numero a tariffazione ordinaria +39.02.32.32.32 da telefono fisso e mobile e dall'estero.

IN BUS

La fermata più vicina è Pecori Duomo a 60 metri (linea C4).

IN TRAMVIA

Le fermate della tramvia più vicine sono Valfonda sulla linea T1 (800 m) e Unità, in P.za Unità d'Italia (500 m) sulla linea T2.

IN BUS

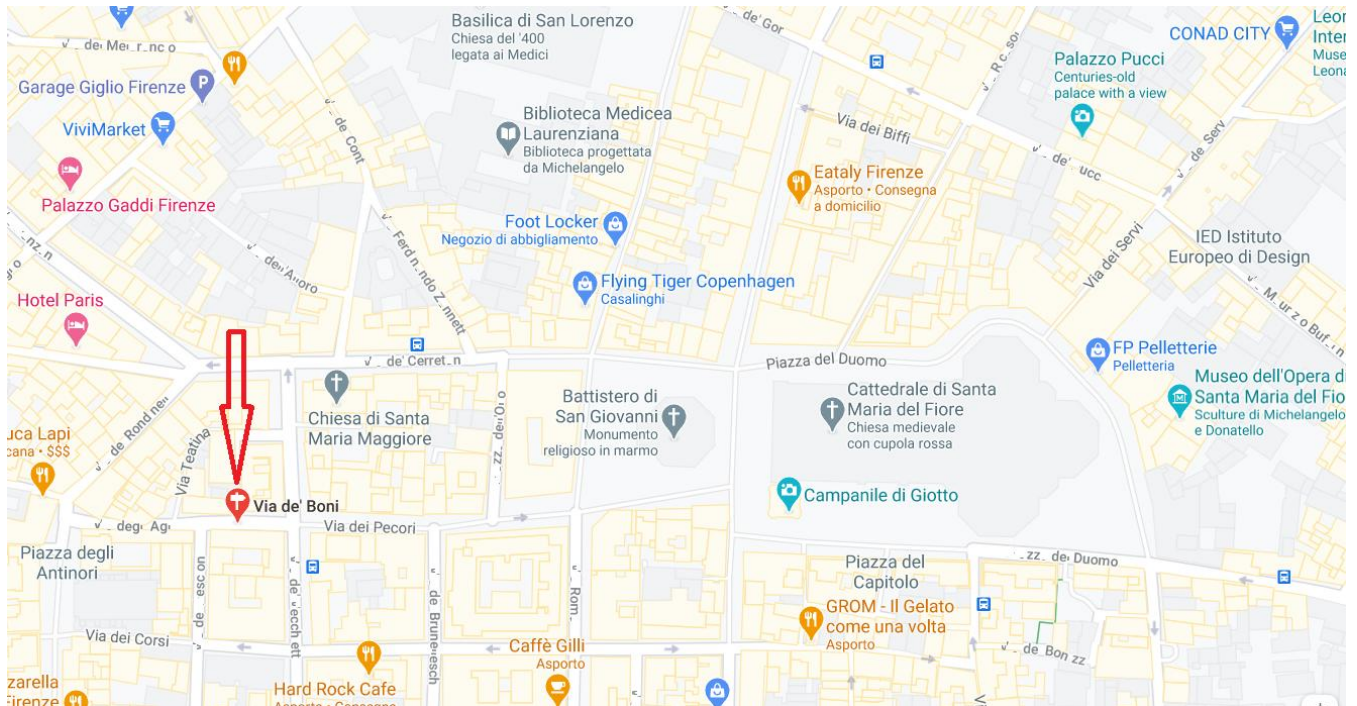
La fermata più vicina è Pecori Duomo a 60 metri (linea C4).

Per ulteriori informazioni su “Come arrivare e spostarsi a Firenze” consulta la guida dedicata:

www.handysuperabile.org/property/come-arrivare-e-spostarsi-a-firenze/

DESCRIZIONE DELLA RESIDENZA

DESCRIZIONE GENERALE E POSIZIONE



Residenza de' Boni si trova a pochi passi dal **Duomo**, e a poche centinaia di metri da **Piazza della Signoria** e **Ponte Vecchio**, e rappresenta la soluzione ideale per un soggiorno a **Firenze**.

La Residenza prende il nome dall'omonima famiglia che aveva possedimenti là dove oggi via Brunelleschi incrocia via de' Pecori. La famiglia de Boni era originaria dell'Umbria e tra la seconda metà del XV secolo e i primi anni del XVI secolo ben dodici di loro ricoprono la carica di priori della città di Firenze.

Residenza de' Boni vi aspetta in un affascinante edificio, inserito nello **splendido contesto** architettonico che fa di Firenze una delle capitali mondiali della cultura.

La Residenza offre i migliori comfort e un arredamento con una cura impeccabile dei dettagli che rende ogni suo ambiente un luogo accogliente e ricco di fascino.

La Residenza è così composta: Soggiorno e Cucina, 3 camere, 3 servizi igienici.



INGRESSI



INGRESSO ESTERNO: accessibile tramite doppio scalino di 9 e 8 cm, superabile tramite rampa amovibile lunga 100 cm, larga 77 cm.

INGRESSO INTERNO: superato il portone d'ingresso, attraverso una rampa lunga 3 metri, con pendenza moderata si raggiunge l'**ascensore** con pulsante di chiamata a 113 cm di altezza; porta cabina con larghezza utile 80 cm; larghezza e profondità cabina 130 x 94 cm; tastiera in braille e rilievo con tasto più alto posto a 140 cm da terra.

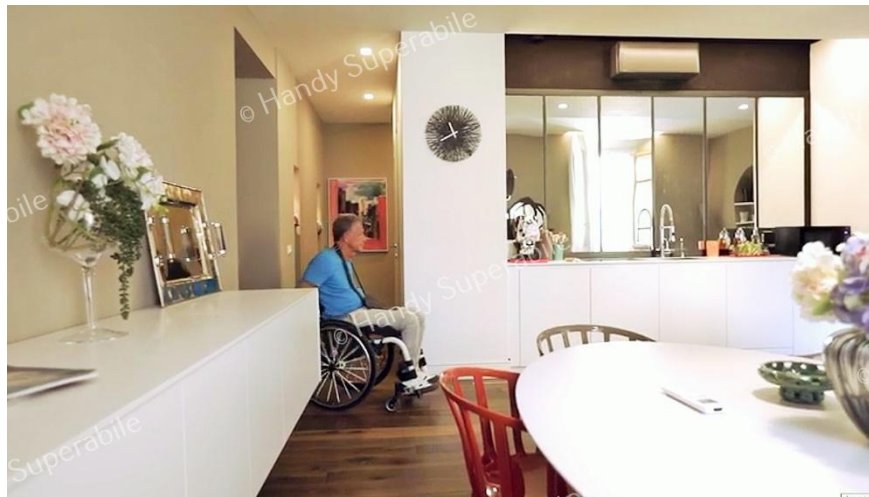




PORTA D'INGRESSO: raggiungibile dall'ascensore, attraverso una breve rampetta di 28 cm e un corridoio in piano, con larghezza superiore a 90 cm; porta con larghezza utile di 82 cm, apribile verso l'interno, con pomello e tessera magnetica



CUCINA ATTREZZATA



La cucina è dotata di forno, lavastoviglie, frigo con congelatore, forno micro-onde, un bollitore, macchina da caffè, oltre a stoviglie per cucinare. **Tutte le stoviglie e gli accessori sono raggiungibili da un ospite in carrozzina.**

Il tavolo è rotondo con spazio sottostante libero superiore a 70 cm da terra.

E' presente un depuratore d'acqua per evitare l'acquisto di bottiglie di plastica

Misure anti-covid: tutte le stoviglie, utensili, piano cucina, e forno sono igienizzati rispettando le norme anti-covid



SOGGIORNO



Nel soggiorno sono presenti sedie imbottite e confortevoli divani, sui quali rilassarsi guardando la tv ad ampio schermo piatto, con l'abbonamento a Netflix Disney+ incluso.

Dalla finestra si può ammirare la vicinissima e maestosa Cupola del Duomo.

Connessione internet Wi-Fi ADSL a disposizione degli Ospiti.

La Residenza è completamente accessoriata con macchina da caffè, asciugamani per ogni Ospite, lavasciuga, ferro da stiro.



CAMERE E SERVIZI

La residenza può ospitare fino a 6 persone, con **2 camere** che dispongono di due letti matrimoniali, di cui una con servizi igienici interni, con doccia, e l'altra con servizi igienici fruibili per ospiti con disabilità motoria, con doccia, e 1 camera con letto alla francese, oltre a due divani; disponibile anche un servizio igienico aggiuntivo, privo di doccia; entrambi i servizi igienici perfettamente ristrutturati e dotati di ogni comodità, phone e kit da bagno di benvenuto con prodotti biologici *Made in Italy*.

1° CAMERA MATRIMONIALE CON SERVIZI IGIENICI ADATTATI PER OSPITI CON DISABILITA' MOTORIA A LATO NEL CORRIDOIO



Camera con servizi igienici, a lato, adattati per disabili motori ed accessibile in piano, tramite porta scorrevole esterna e porta d'ingresso larga 75 cm, apribile verso l'interno, con maniglia a leva. Pavimentazione in parquet.

Varco più stretto del corridoio che conduce al letto superiore a 80 cm.

Letto matrimoniale alto 50 cm, con spazio laterale a sinistra superiore a 100 cm, a destra 55 cm e frontale 70 cm.

Armadio ad ante con appendiabiti posto ad un'altezza da terra di 195 cm

Scrivania con spazio sottostante libero da terra di 74 cm.

Controllo ambientale della temperatura con comando posto a cm da terra, azionabile con telecomando.

Camera con finestra e priva di **balcone**



SERVIZI IGIENICI FRUIBILI PER GLI OSPITI CON DISABILITA' MOTORIA



Porta d'ingresso scorrevole, con pomello e larghezza utile di 94 cm.

Wc alto 40 cm, con sedile privo di dente frontale, ma dotato di rialzo di 10 cm; maniglione di sostegno, sul lato destro, reclinabile, e doccetta flessibile, sul lato sinistro; spazio libero a sinistra superiore a 80 cm, a destra 55 cm e frontale di 70 cm; scarico wc a 100 cm da terra.

Box doccia (profondità 76 cm e larghezza 153 cm) con scalino di 10 cm, superabile tramite rampetta amovibile, in gomma antiscivolo (lunghezza 53 cm e larghezza 85 cm), delimitata da pareti in cristallo, apribili a soffietto, e **varco doccia** 130 cm.

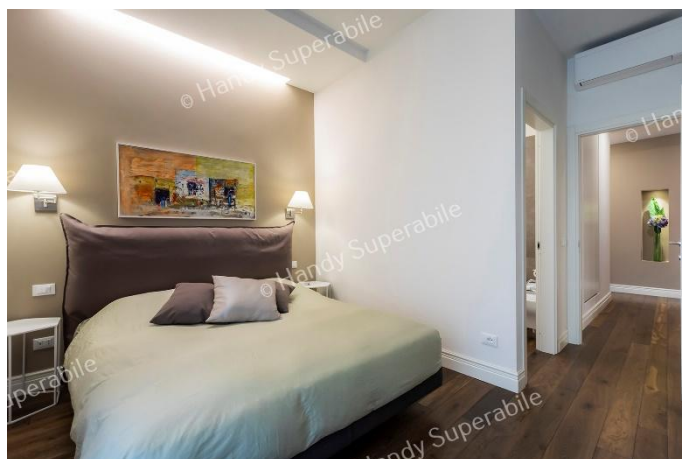
La doccia è dotata di sedia comoda pieghevole, con braccioli, alta 50 cm; rubinetto a leva e saliscendi posto ad un'altezza minima di 110 cm.

Lavabo, alto 80 cm, con rubinetti a stella e spazio libero sottostante per accostamento frontale 70 cm da terra.

Specchio posto ad un'altezza minima di 126 cm.



2° CAMERA MATRIMONIALE E SERVIZI IGIENICI INTERNI



Camera con servizi igienici, interni, posti a lato, accessibile in piano, tramite porta d'ingresso larga 75 cm, apribile verso l'interno, con maniglia a leva. Pavimentazione in parquet.

Letto matrimoniale alto 50 cm, con spazio laterale a sinistra di 52 cm, a destra 52 cm e frontale 150 cm.

Scrivania con spazio sottostante libero da terra di 74 cm.

Camera con finestra e priva di **balcone**

SERVIZI IGIENICI NELLA 2° CAMERA MATRIMONIALE



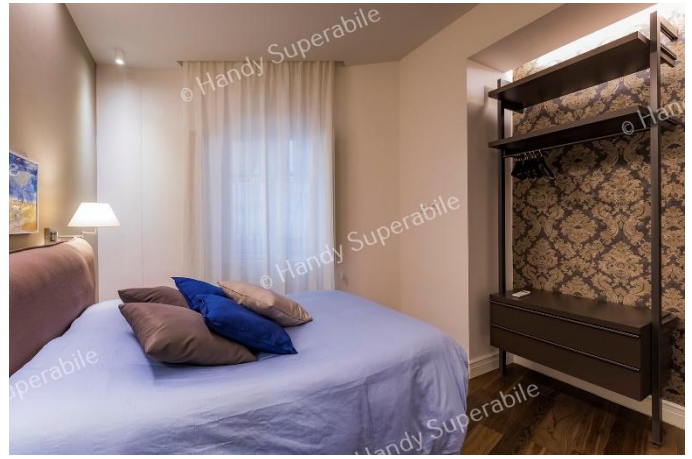
Porta d'ingresso apribile a leva, verso l'interno, con larghezza utile di 75 cm.

Wc alto 40 cm, privo di dente frontale; spazio libero ai lati non sufficiente per accostamento laterale con la carrozzina.

Box doccia (profondità 70 cm e larghezza 80 cm) con scalino di 10 cm, delimitata da pareti in cristallo, e **varco di cm**.

Lavabo, con rubinetti a stella e profondità sottostante per accostamento frontale 80 cm da terra. Specchio posto ad un'altezza minima di 108 cm.

3° CAMERA CON LETTO ALLA FRANCESE



Camera con letto alla francese e servizi igienici fruibili anche dagli ospiti con disabilità motoria, condivisi con la 1° camera matrimoniale; accessibile in piano, tramite porta d'ingresso larga 75 cm, apribile verso l'interno, con maniglia a leva. Pavimentazione in parquet.

Letto matrimoniale alto cm, con spazio laterale a destra di 60 cm, a sinistra 130 cm e frontale 80 cm.

Camera con finestra e priva di **balcone**

SERVIZI IGIENICI AGGIUNTIVI SENZA DOCCIA



Porta d'ingresso apribile a leva, verso l'interno, con larghezza utile di 70 cm.

Wc alto 40 cm, privo di dente frontale; spazio libero ai lati non sufficiente per accostamento laterale con la carrozzina.

Lavabo, con rubinetti a stella e privo di profondità sottostante libera per accostamento frontale.